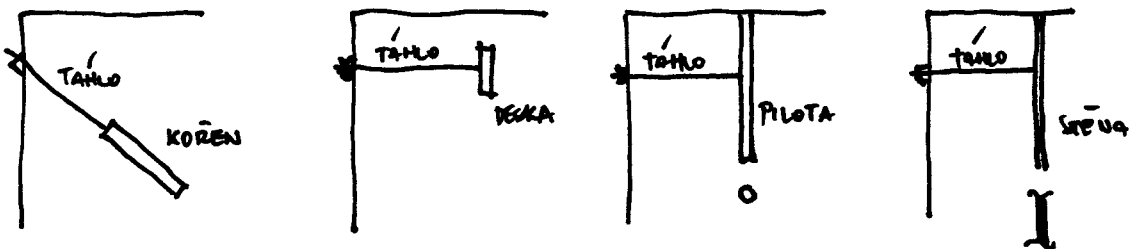
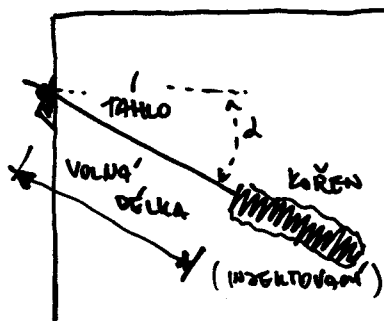


KOTVENÍ :

- SE PŘENÁŠÍ SÍLY ZPŮSOBENÉ VE STĚNĚ TLAKEM ZEMINY A VODY DO ZÁKLADOVÉ PŮDY VE STAVEBNÍ JAMĚ.
- PRO PŘENOS SE POUŽÍVÁ PRVEK NAZÝVANÝ „KOTVA“.
- KOTVA SE SKLÁDÁ Z TÁHLA A KOTEVNÍHO PRVKU



NÁVRH KOTVY :



KOTVA → TEVALA'
 → DOČASNÁ'

ÚHEL KOTVY : $15^\circ \div 30^\circ$

TÁHLO : OCELOVÁ TĚČ

SVAZEK PATENTOVÝCH DRÁTŮ

SVAZEK OCELOVÉ PRAMENŮ

KÖREN : CEMENTOVÁ MALTA

DĚLKA CCA $4 \div 6$ m

A ÚNOSNOST KÖRENE? (= ÚNOSNOST NA PĚŠTI + ČELA)
 (TŘENÍ) (ODPOR)

■ 1. ÚNOSNOST PĚŠTĚ:

$$U_p = f(\sigma_z; d; L; \varphi)$$

- σ_z ... PRŮMĚRNÉ SVISLÉ NAPĚTÍ OD ZEMINY STANOVENÉ V TĚŽISTI KÖRENE „T“.

- d ... PRŮMĚR KÖRENE (ZÁVISÍ NA TYPU INZERT. PROSTŘEDÍ)

